

**ИНСТИТУТ АРХЕОЛОГИИ И ЭТНОГРАФИИ СО РАН
НОВОСИБИРСКИЙ ГОСУДАРСТВЕННЫЙ ПЕДАГОГИЧЕСКИЙ
УНИВЕРСИТЕТ**

А.П. Бородовский

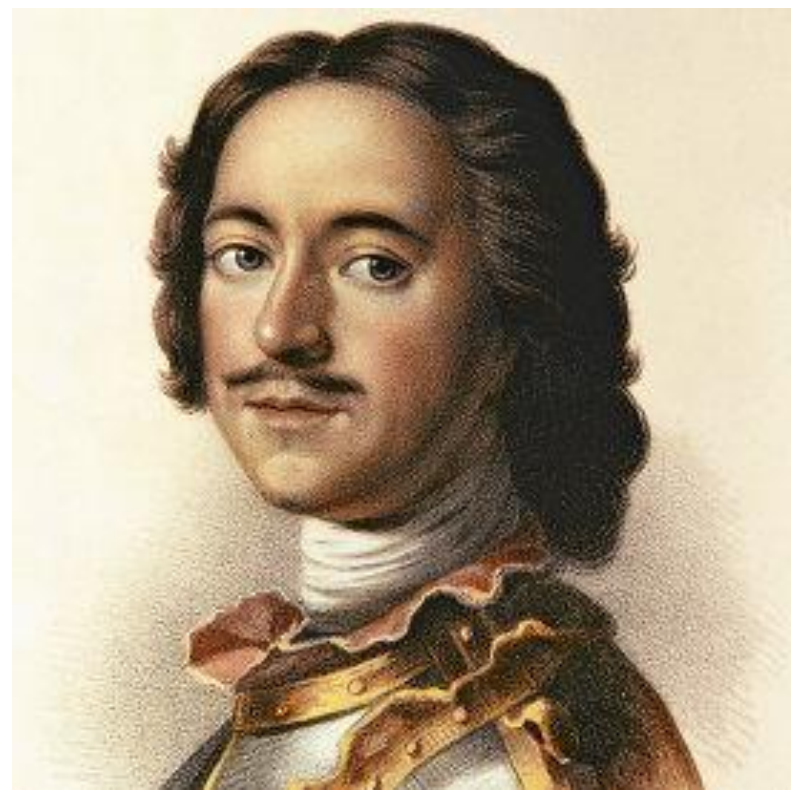
**Археологическое
наследие
в окрестностях
Чаусского острога**

Новосибирск 2013

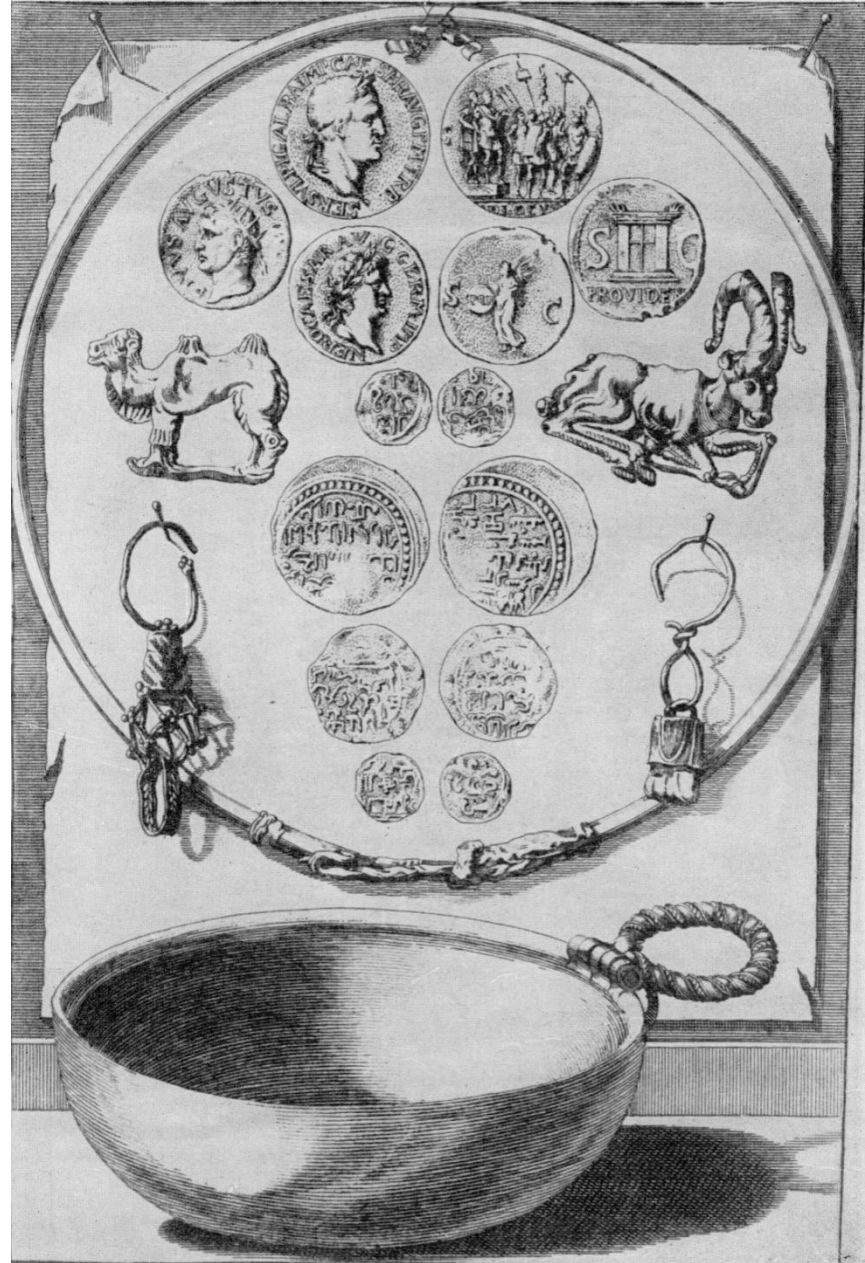
1697 г.



Н.К. Витзен

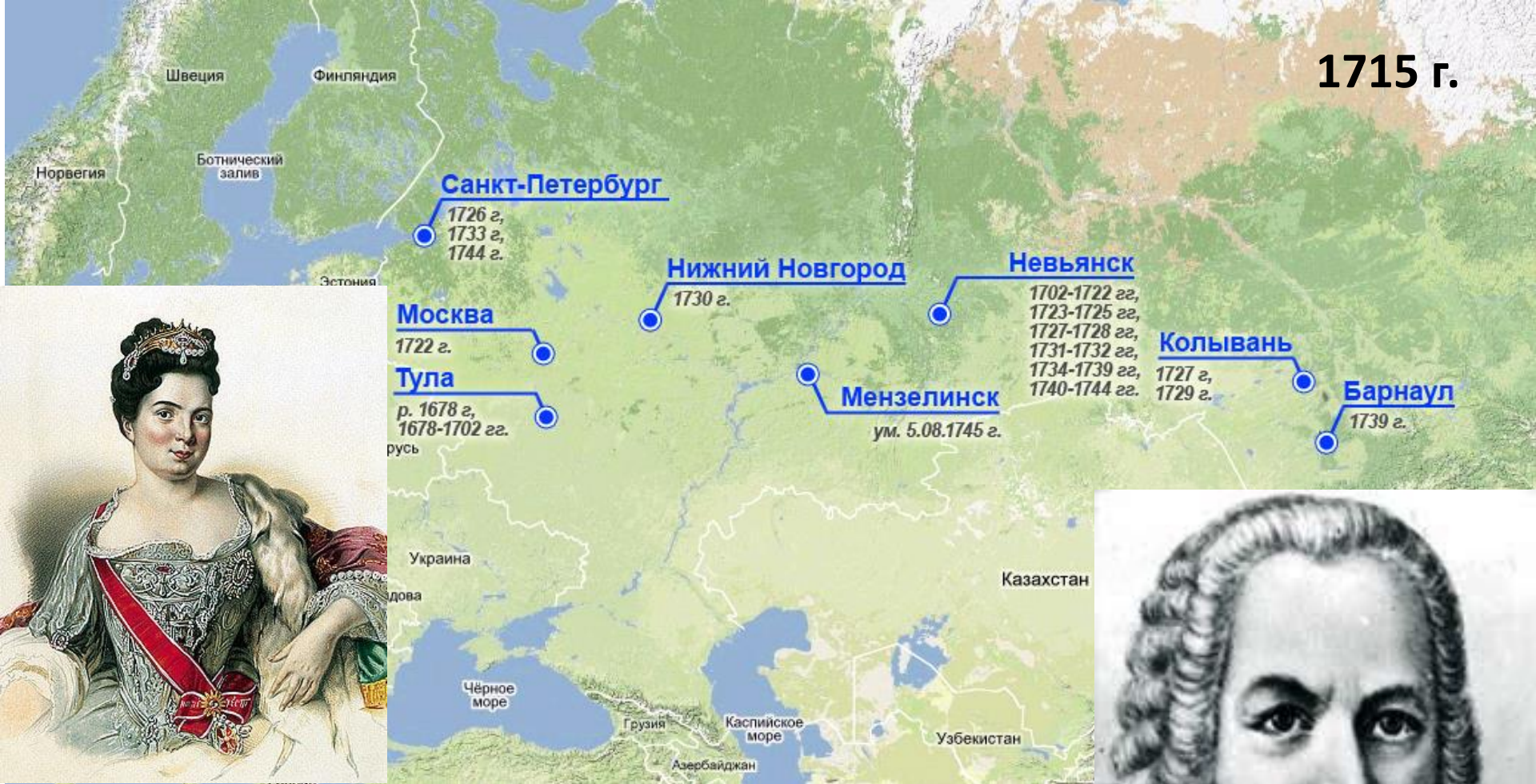


Петр I

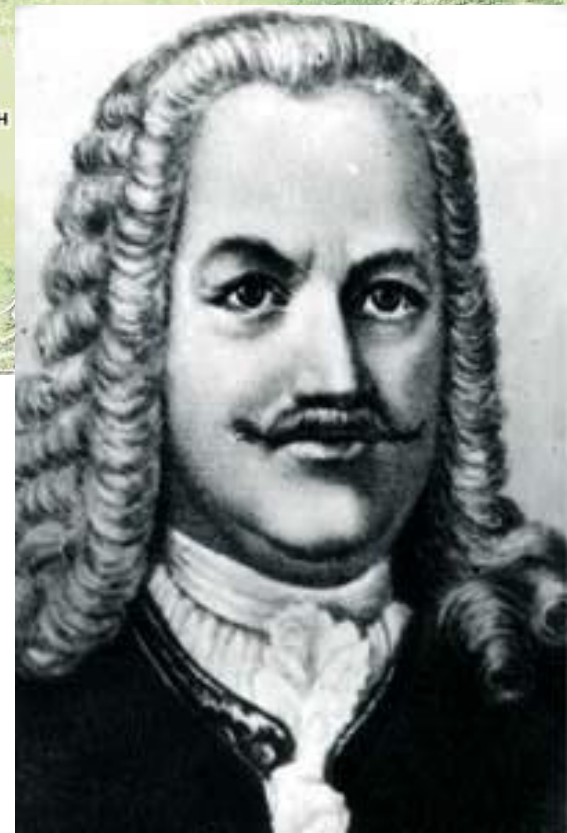


Каталог коллекции Витзена (издание 1785 г.)

1715 г.



Екатерина I



Акинфий Демидов

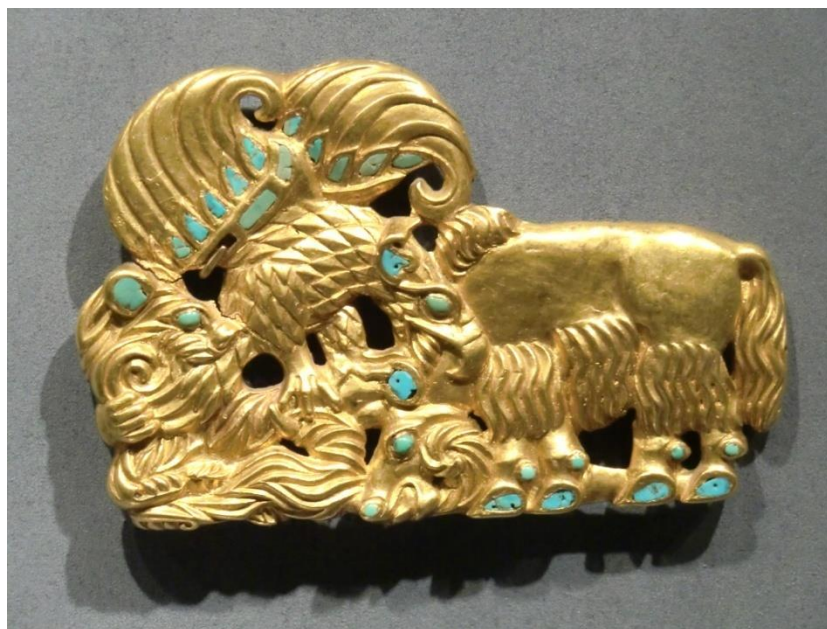


1716 г.



М.П. Гагарин

Тобольск





памятник М.П. Гагарину



царевич Петр Петрович

Указ о Кунсткамере 1718 г.



АРХЕОЛОГИЯ
СССР

СВОД
АРХЕОЛОГИЧЕСКИХ
ИСТОЧНИКОВ

выпуск
ДЗ-9

С.И.РУДЕНКО
СИБИРСКАЯ КОЛЛЕКЦИЯ
ПЕТРА I



1721 г.

**Разъяснение
постановления
о покупке древних вещей
в Западной Сибири**



Берг- и Мануфактур-коллегии в составе 12 коллегий

**А. М. Черкасский
Губернатор Сибири
с 1715 по 1724 гг.**



Коллекция Витзена



Сибирская коллекция Петра Великого





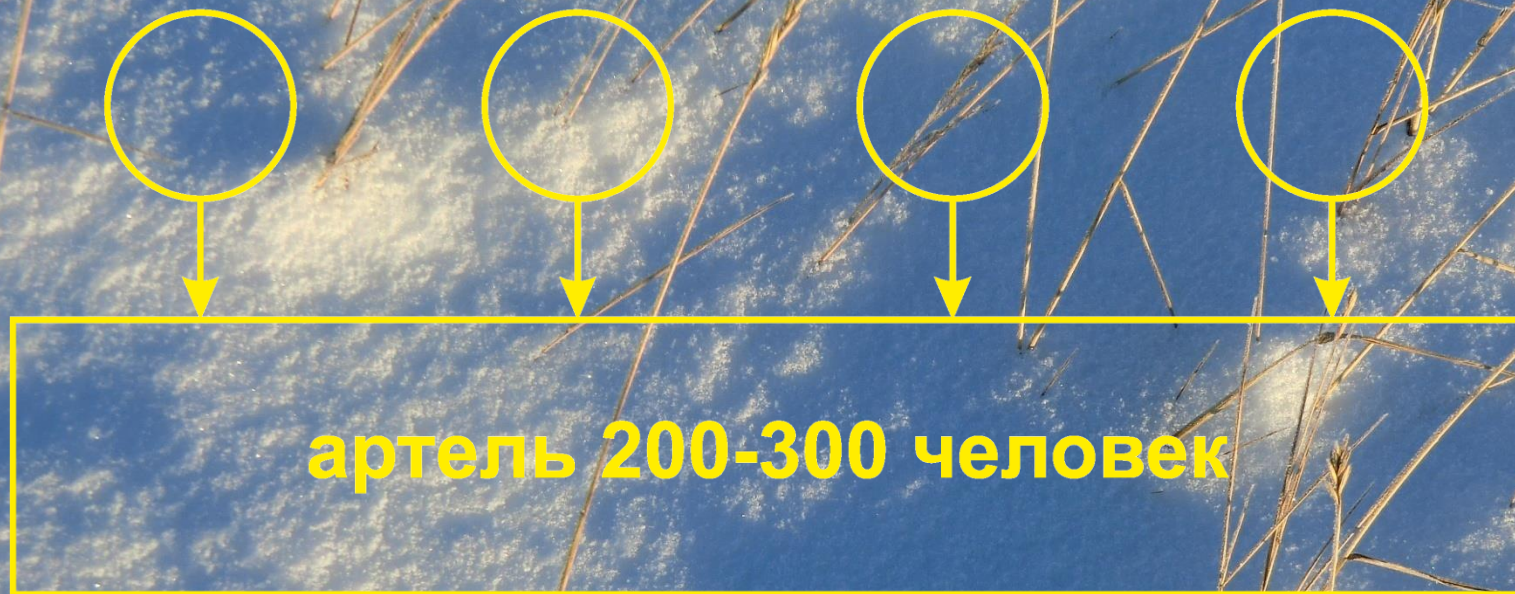
Д.Г. Мессершмидт



1722 г.

Организация промысла бугровщиков XVIII в.

окрестные села



поисковые группы

юг Западной Сибири

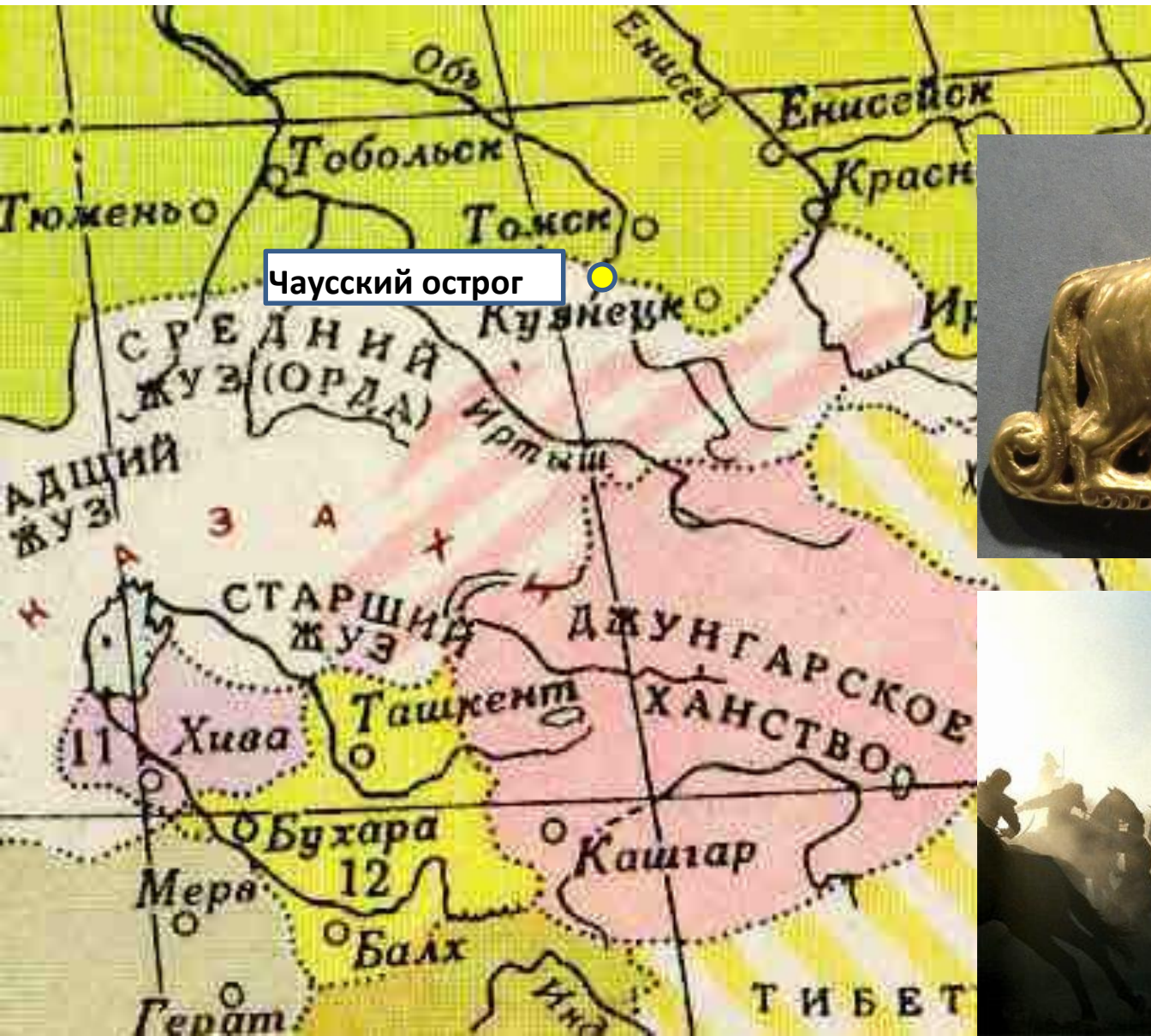


Чаусский остров

территория деятельности бугровщиков



Деятельность бугровщиков как фактор внешнеполитических конфликтов России в первой трети XVIII в.



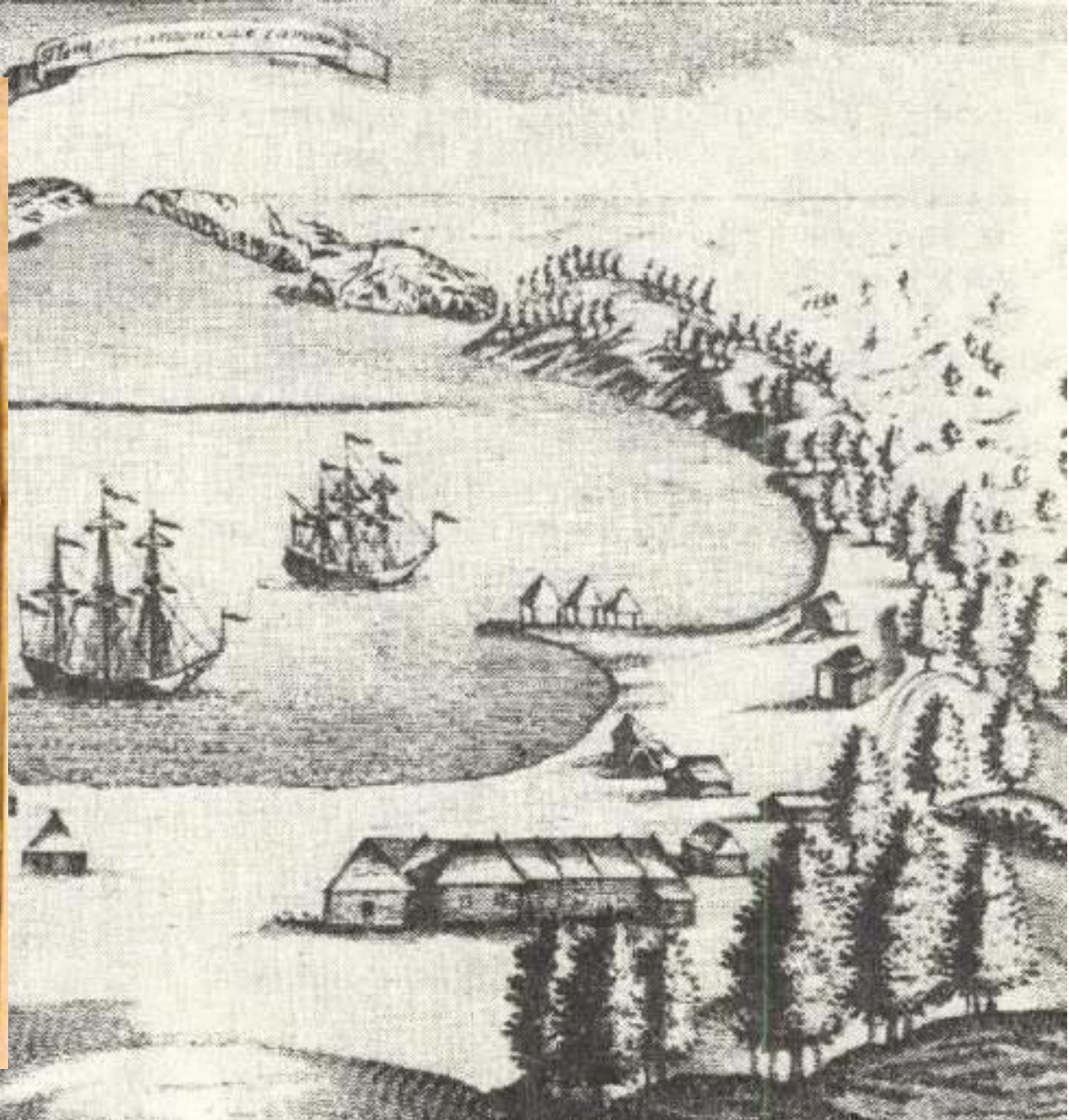


Флоринский В.М.

**«Первобытные
славяне» 1886 г.**



Томский университет



И.Г. Гмелин – участник Второй Камчатской экспедиции (1733-1743 гг.)



р. Уень

«Элитный» курган эпохи раннего железа на юге Западной Сибири







МАТЕРИАЛЫ "СВОДА ПАМЯТНИКОВ ИСТОРИИ И КУЛЬТУРЫ НАРОДОВ РОССИИ". Выпуск 2



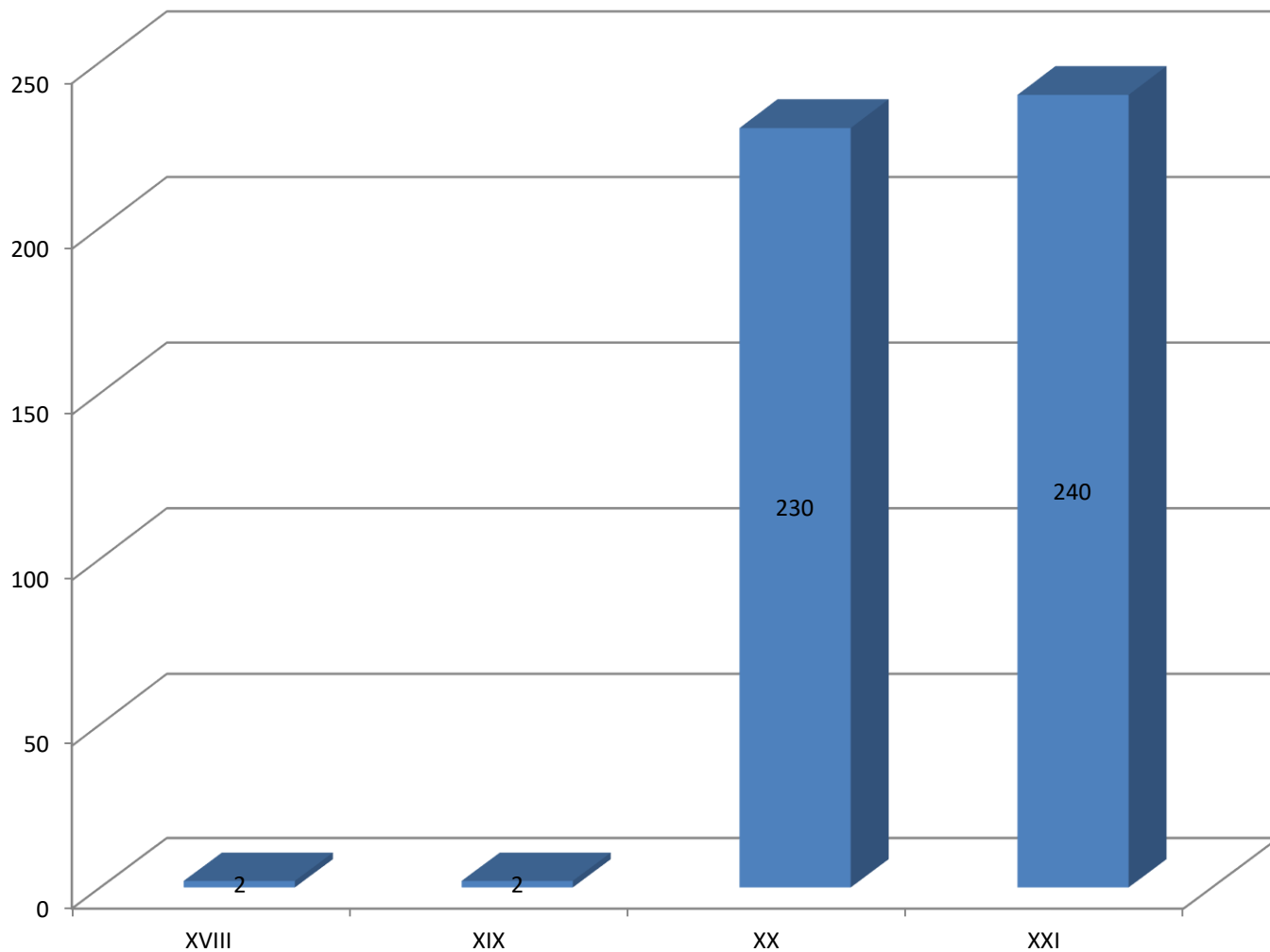
В.И.Молодин А.П.Бородовский Т.Н.Троицкая

АРХЕОЛОГИЧЕСКИЕ ПАМЯТНИКИ

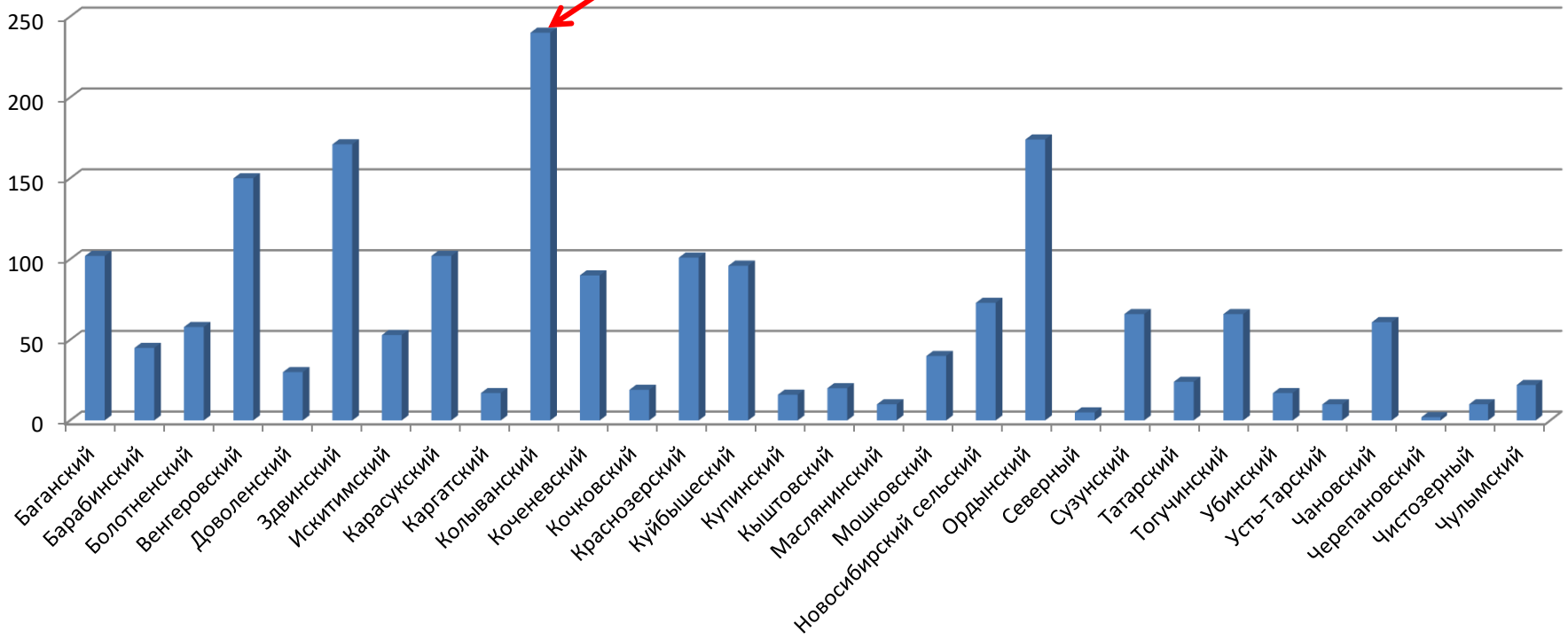
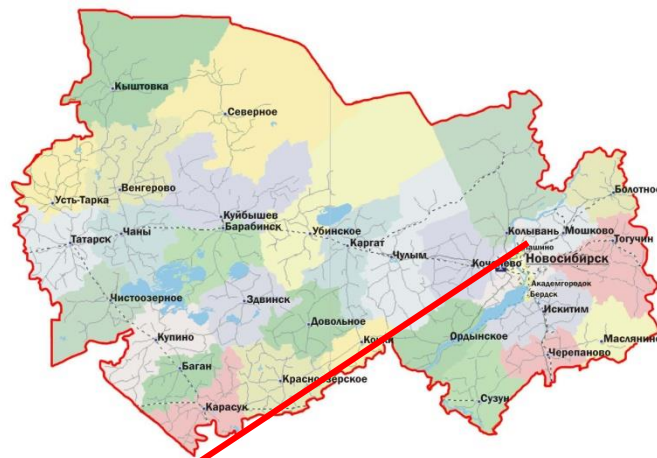
Колыванского района

Новосибирской области

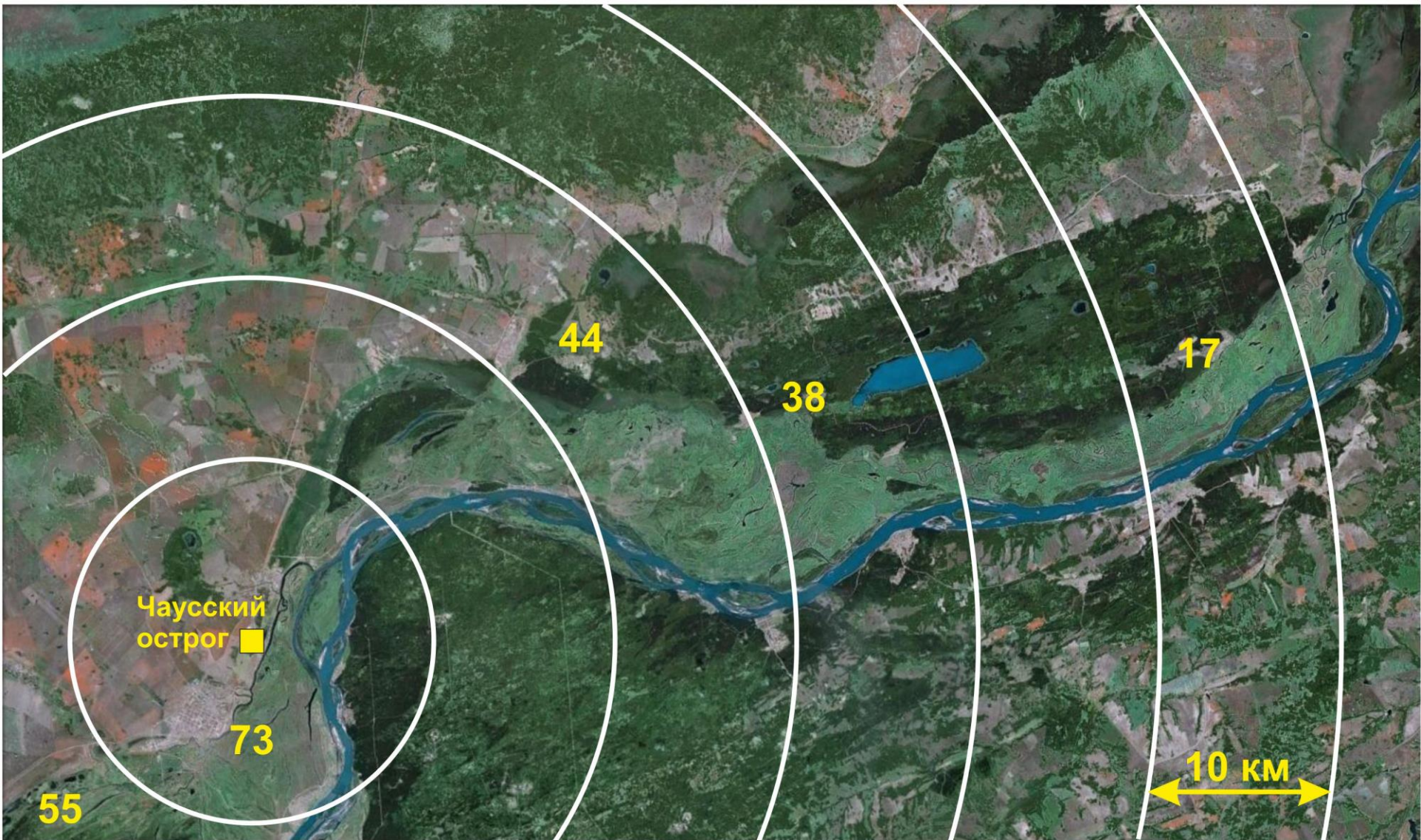
1996



Динамика выявления археологических памятников на территории Колыванского района НСО (18 -21 вв.)



Распределение археологических памятников по районам НСО



Количественное распределение археологических памятников в окрестностях Чаусского острога



**Современные раскопки археологических памятников на территории
Кольванского района**



K 18

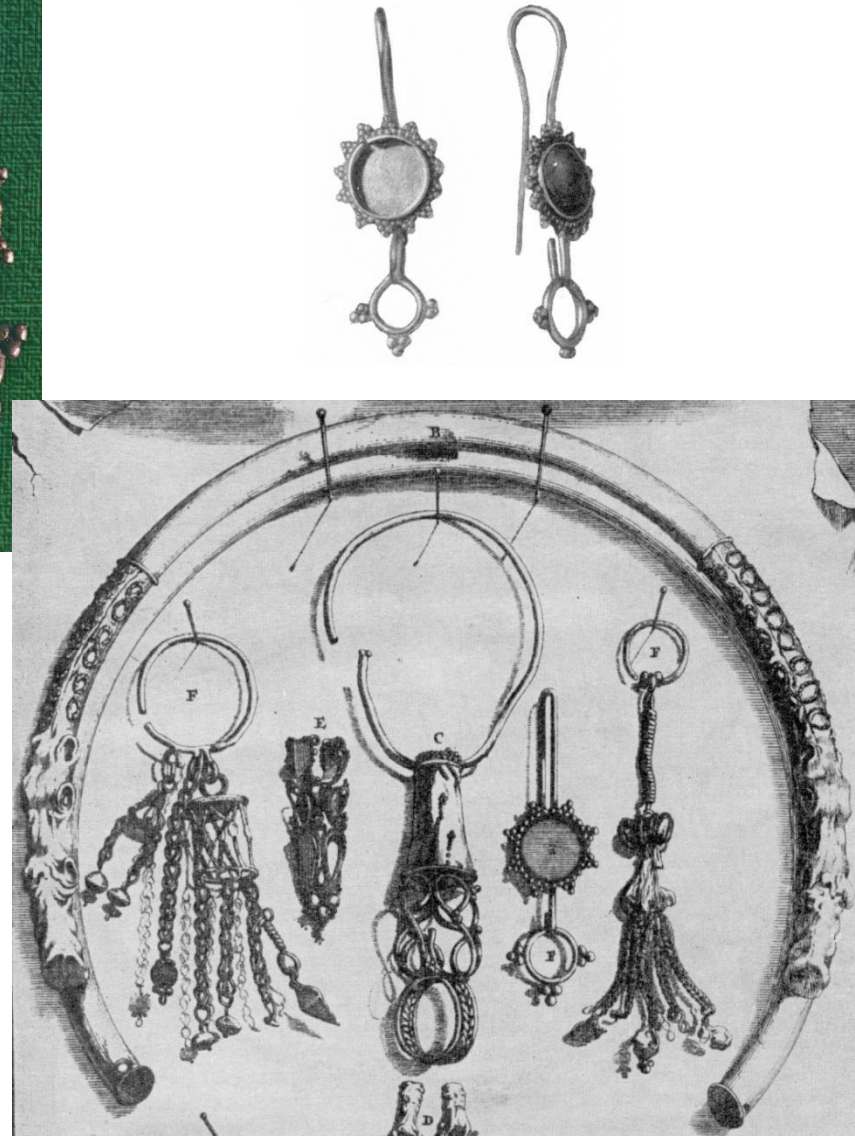
P1

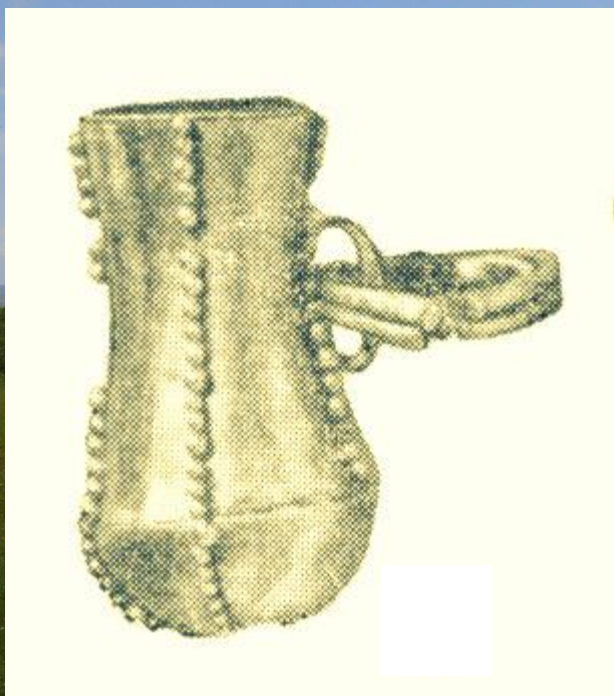
P2



**Тютрино (Тюменская обл.)
Раскопки А.В. Матеева и Н.П. Матвеевой**

**Аналогии современных
археологических находок
в коллекциях Петра I и Витзена**





Золотой сосудик
из Сибирской коллекции
Петра Великого



Бронзовый сосудик
из Быстровки 2
(раскопки А.П. Бородавского)



Ивановка 6 (раскопки А.П. Бородавского)

БЛАГОДАРЮ ЗА ВНИМАНИЕ

